

STANDSKIZZE

Artikel: Fruchtgummi-Ketten-Adventskalender
Artikel-Nr.: 01 76

**Die technische Zeichnung in Originalgröße finden
Sie auf den folgenden Seiten**



Konturlinie, druckt nicht



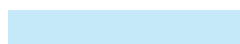
Bereich nicht bedruckbar



Bereich bedingt bedruckbar



optimaler Logo-Bereich



Reserviert für Pflichtangaben (Hersteller, Deklaration)



Beschnittzugabe

Fruchtgummi Klassik, 125g

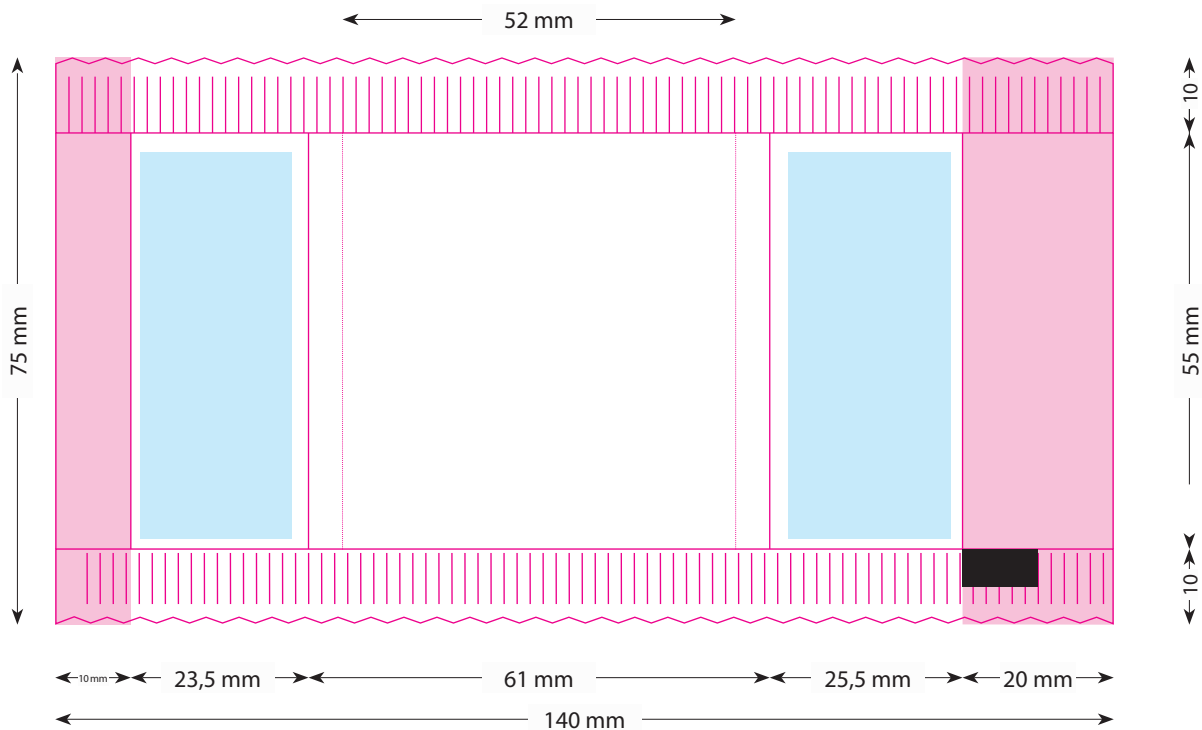
Zutaten: Glukosesirup; Zucker; 10% Apfelsaft aus Apfelsaftkonzentrat; Gelatine; Säuerungsmittel: Citronensäure; natürliche Aromen; färbende Lebensmittel (Konzentrate aus Karotte, Kürbis, Spirulina, Apfel und schwarzer Karotte); Überzugsmittel: Carnaubawachs.

Durchschnittliche Nährwerte pro 100g: Energie in kJ/kcal 1362/321, Fett < 0,5g, davon gesättigte Fettsäuren < 0,1g, Kohlenhydrate 73g, davon Zucker 42g, Eiweiß 6,9g, Salz 0,07g.

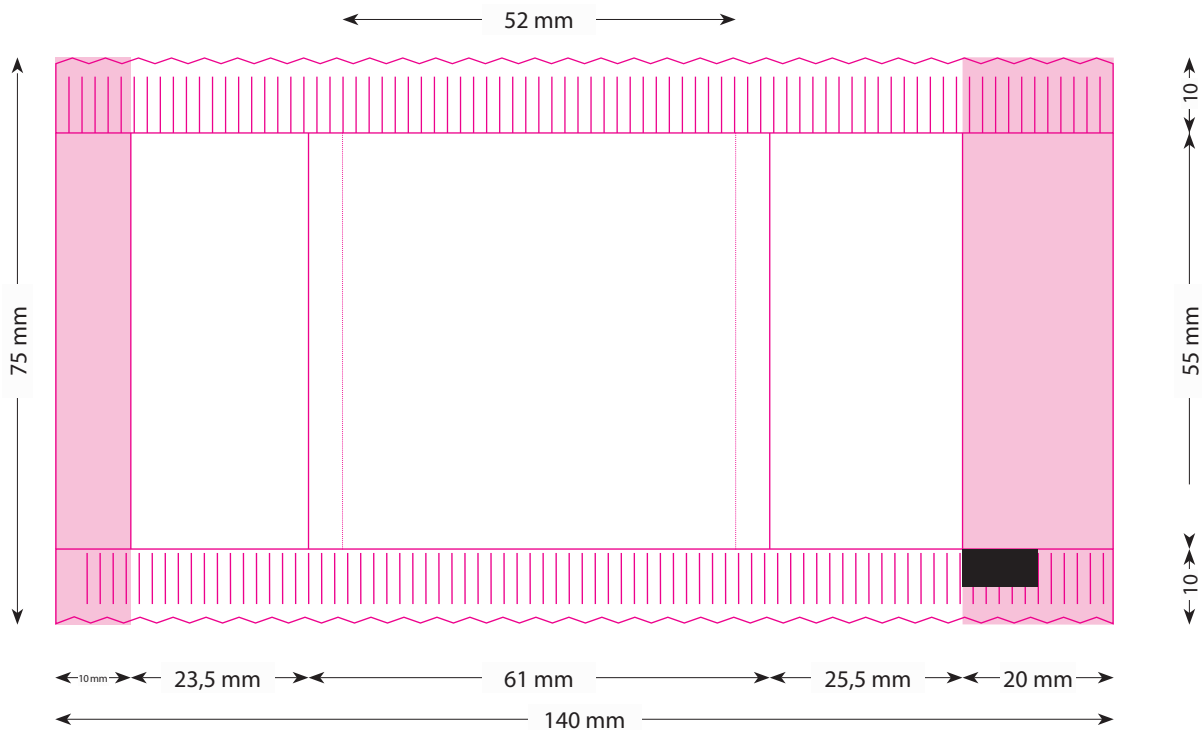
DRUCKDATEN:

Bitte senden Sie uns die Druckdaten als .EPS/PDF (Schriften in Vektoren), CMYK-Bilder mit 300 dpi oder Bitmap-Bilder mit 1200 dpi als .tiff. Papierabzüge benötigen wir in zweifacher Grösse. Bei vollflächigen Gestaltungen fügen Sie bitte den in der Skizze definierten Beschnitt zu. Bitte beachten Sie, dass die Druckdaten ohne Stanzlinien geliefert werden müssen, bzw. dass diese ausblendbar auf einer eigenen Ebene angelegt sind. Als Referenz können Sie gerne ein Standmuster inkl. der technischen Elemente zusätzlich beifügen.

Tüten 1 & 24 / Sachets 1 & 24



Tüten 2 - 23 / Sachets 2 - 23





FSC

MIX
Paper

FSC® C174937



