

Technisches Datenblatt für Mini Slim-Box

Technical data sheet for Mini Slim-Box

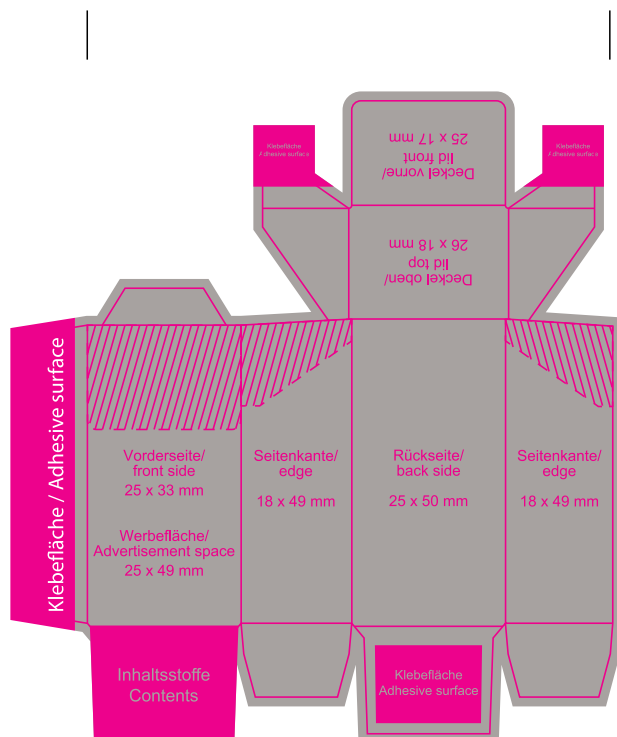
Mögliche Druckverfahren / Possible printing methods: **Digital**

**Bitte nutzen Sie für Ihre Druckdaten unsere separaten Standzeichnungsdateien.
Bitte beachten Sie die Informationen zur Datenanlieferung in unseren wichtigen Hinweisen.**

Please use our separate imposition layout files for your print data.
Please refer to the tips on providing data in our important information.

**Um einen reibungslosen Ablauf zu gewährleisten, bitten wir Sie:
To make sure everything goes smoothly, please:**

...ausschließlich auf unserer Gestaltungsebene zu arbeiten.	...only work on our design level.
...Stand- & Schnittmarkenebene nicht zu verändern.	...do not change positioning & trim mark level.
...keinen Herstellernachweis & keine Deklaration einzutragen.	...refrain from adding a manufacturer's notification & declaration.
...Sonderfarbe „Stand“ & „Kalender“ nicht zu verändern oder zu löschen.	...do not change or delete the special colour for "imposition" & "calendar".
...Schriften in das PDF einzubetten & nicht in Pfade umzuwandeln.	...embed fonts in the PDF & do not change them into paths.



 Klebeflächen – nicht bedruckbar
Adhesive surfaces – can not be printed

